

Saare maakond, Saaremaa vald, Orissaare alevik.

55001:008:0019
Kuivastu mnt 15a

Pos nr 1





55001:008:0021
Kuivastu mnt 15

55001:006:0462
75 Tumala-Orissaare-Väikese väina tee L1

71401:001:2891
Kuivastu mnt 18

71401:001:2892
Aia tn 2b

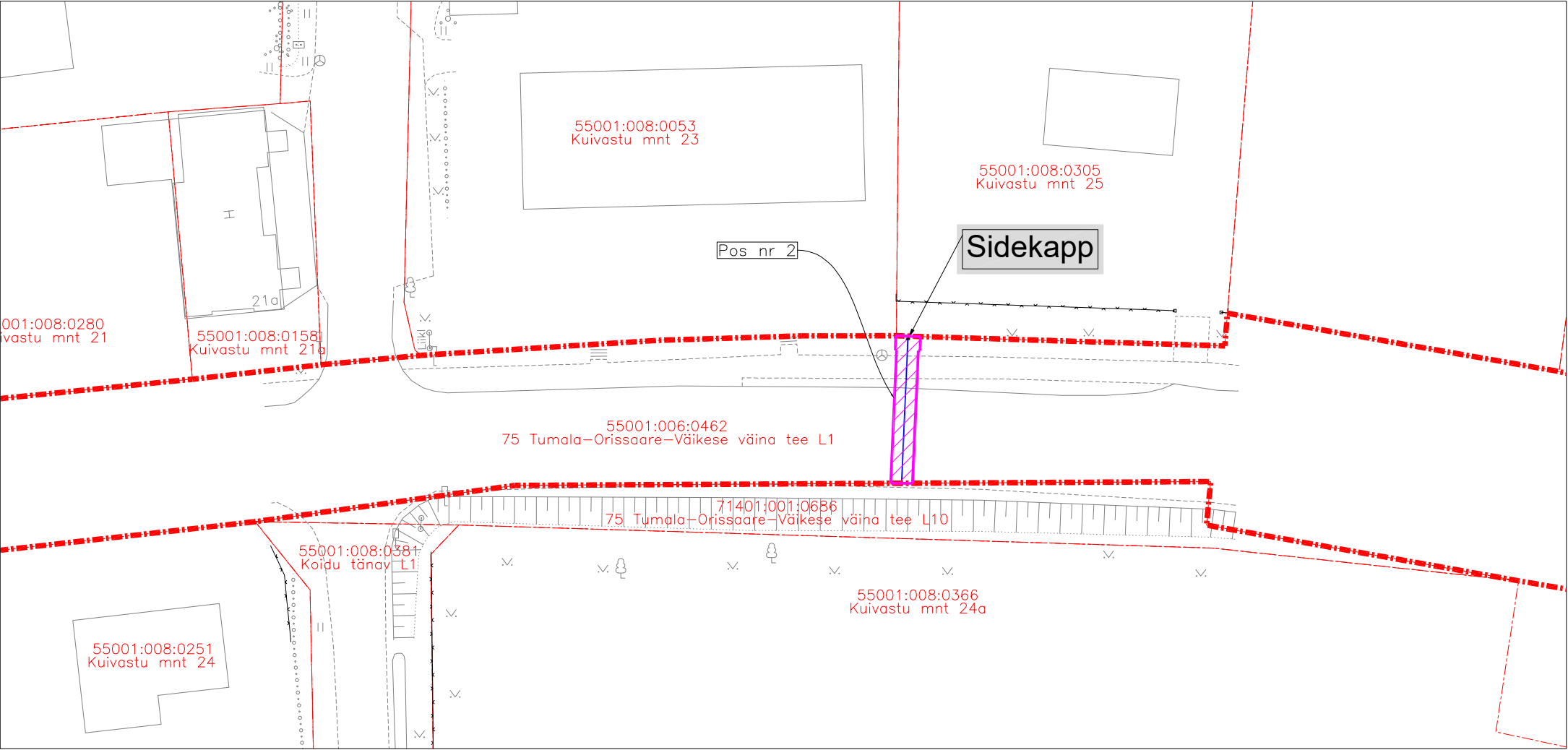
55001:008:0378
Aia tänav L1

	Isikliku kasutusõiguse ala
	Lepingu objektiks oleva kinnistu piir
	Katastriüksuste piirid
	Projekteeritud side multitorustik kaitsetorus maaliinina

Jrk nr	IKÕ ala Pos nr(plaanil)	Kinnistu registriosa nr	Katastriüksuse tunnus, nimi, sihtotstarve	Ala pindala ruutmeetrites
1	1	9407550	55001:006:0462 75 Tumala–Orissaare– Väikese väina tee L1 Transpordimaa	26

Corle OÜ töö nr MKM3_SAAREMAA II
"Orissaare passiivse elektroonilise side juurdepääsuvõrgu rajamine"
Saare maakond, Saaremaa vald, Orissaare alevik.

ISIKLIKU KASUTUSÕIGUSE SEADMISE PLAAN



M1:500

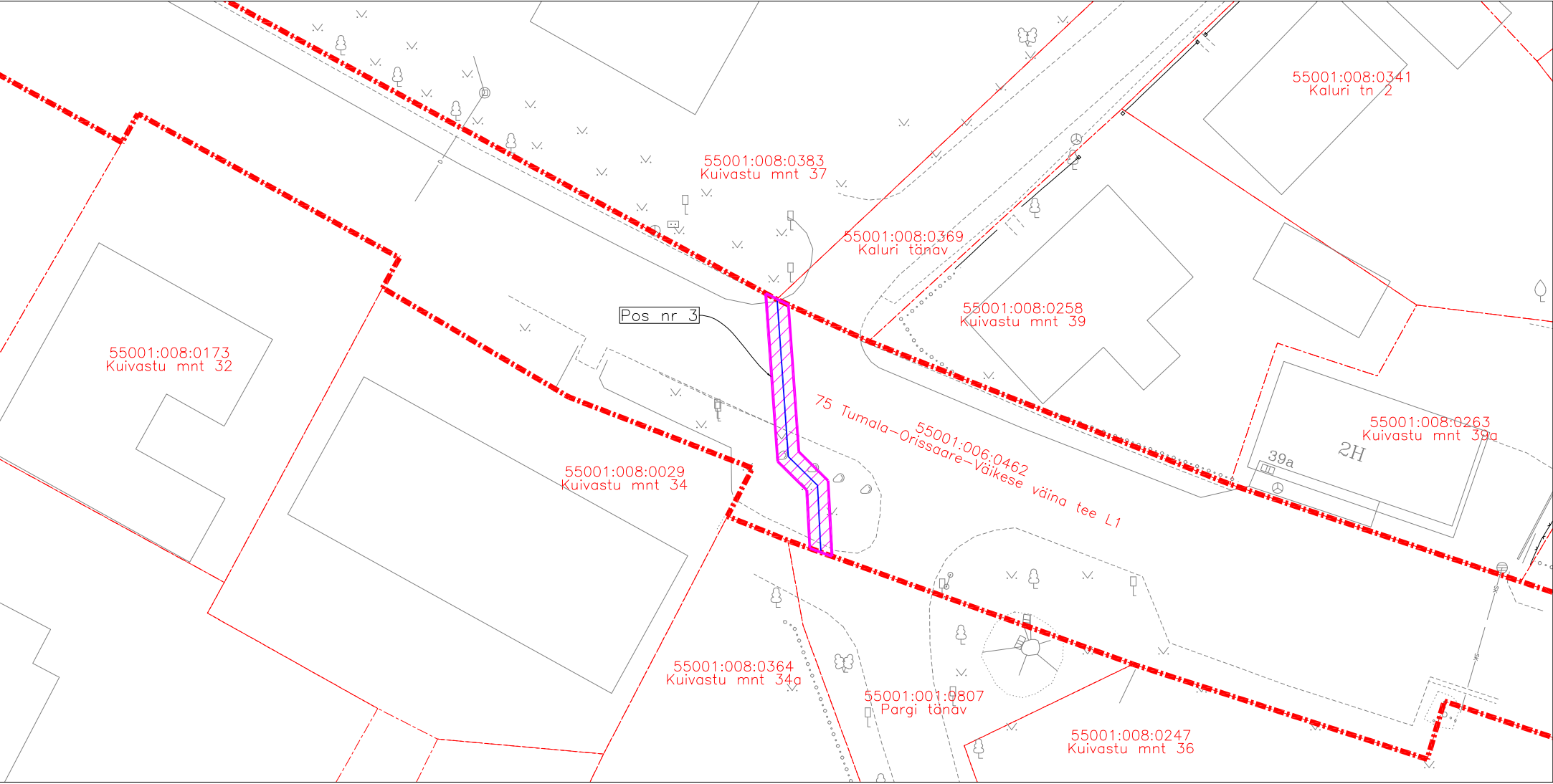
- Isikliku kasutusõiguse ala
- Lepingu objektiks oleva kinnistu piir
- Katastriüksuste piirid
- Projekteeritud side multitorustik kaitsetorus maaliinina

Koostaja: Anti Salura, projekteerija

Jrk nr	IKO ala Pos nr(plaanil)	Kinnistu registriosa nr	Katastriüksuse tunnus, nimi, sihtotstarve	Ala pindala ruutmeetrites
1	2	9407550	55001: 006: 0462 75 Tumala-Orissaare- Väikese väina tee L1 Transpordimaa	27

Corle OÜ töö nr MKM3_SAAREMAA II
"Orissaare passiivse elektroonilise side juurdepääsuvõrgu rajamine"
Saare maakond, Saaremaa vald, Orissaare alevik.

ISIKLIKU KASUTUSÕIGUSE SEADMISE PLAAN



M1:500

- Isikliku kasutusõiguse ala
- Lepingu objektiks oleva kinnistu piir
- Katastriüksuste piirid
- Projekteeritud side multitorustik kaitsetorus maalinina

Koostaja: Anti Salura, projekteerija

Jrk nr	IKÕ ala Pos nr(plaanil)	Kinnistu registriosa nr	Katastriüksuse tunnus, nimi, sihtotstarve	Ala pindala ruutmeetrites
1	3	9407550	55001:006:0462 75 Tumala–Orissaare– Väikese väina tee L1 Transpordimaa	49